

AT130 Helix Antenne

Helix Antenne

Ver.2021.09.10

107 mm



43 mm

Dimension: $\Phi 107 \times 43$ mm

AT130 Helix Antenne

L'antenne hélice AT130, de taille compacte, est conçue pour offrir une grande stabilité et une excellente répétabilité du centre de phase. Son gain élevé garantit des performances supérieures, même à faible angle d'élévation. Disponible en versions simple, double et triple fréquence, la série d'antennes hélice AT est idéale pour les drones (UAV), les applications SIG, le RTK et les dispositifs mobiles nécessitant un positionnement GNSS haute précision.

Antenna

GPS	L1, L2, L5
GLONASS	L1, L2, L3
Beidou	B1, B2, B3
Galileo	E1, E5a, E5b, E6
L-Band	
Nominal Impedance	50 Ω
Polarization	RHCP
Axial Ratio (90°)	≤ 3 dB
VSWR Output	≤ 1.5
Gain at Zenith	3.5 dBi
Phase Center Offset	± 2 mm

LNA

LNA Gain	38 ± 2 dB
Noise Figure	≤ 1.3 dB
VSWR Output	≤ 2.0
Passband Ripple	± 2 dB
Operation Voltage	3.3 - 12 VDC
Operation Current	≤ 50 mA

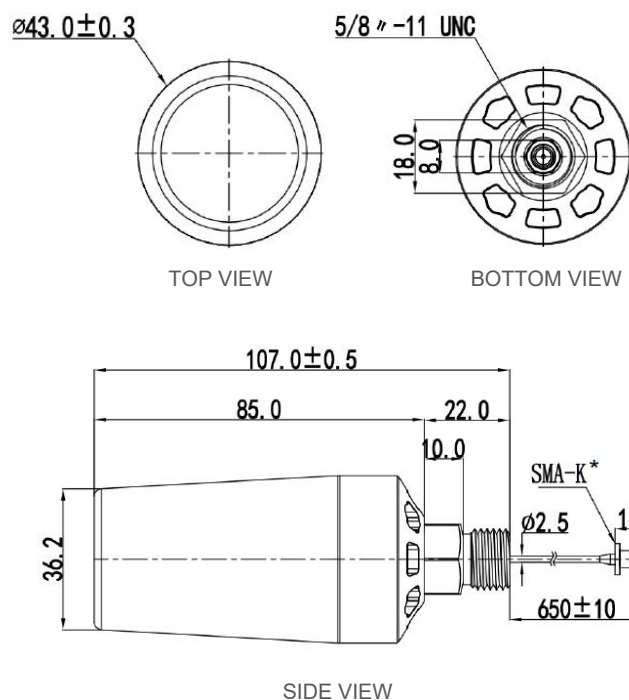
Physical

Dimension	$\Phi 107 \times 43$ mm
Connector	SMA-K connector*

Environmental

Operating Temperature	-40 °C to +80 °C
Storage Temperature	-55 °C to +80 °C
Humidity	95% No-condensing
Water and Dust Proof	IP67
Shock	Survive from a 3m-drop

AT130 GNSS Antenna Structure Drawing (mm)



* Le type de connecteur par défaut de l'AT130 est SMA-K, et une version AT130A avec connecteur SMA-J est également disponible en option.